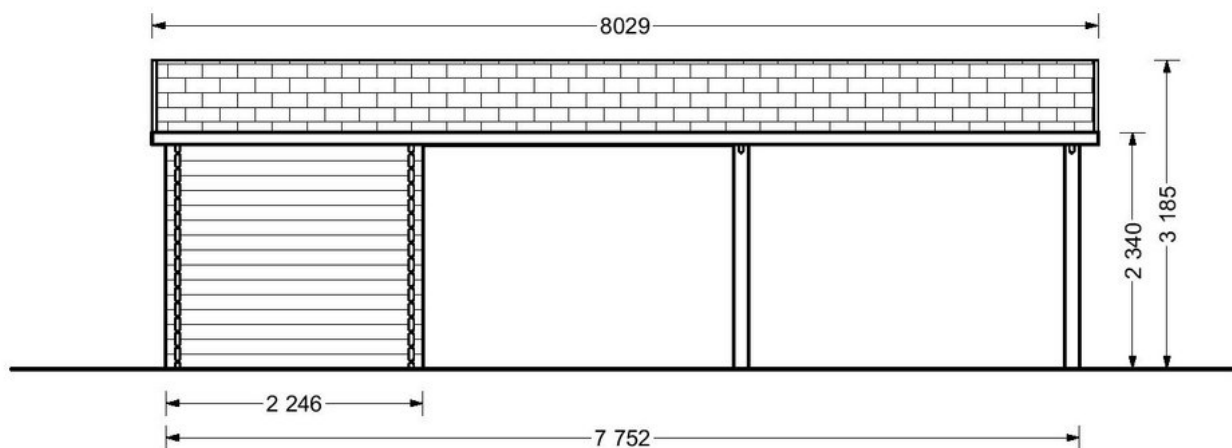
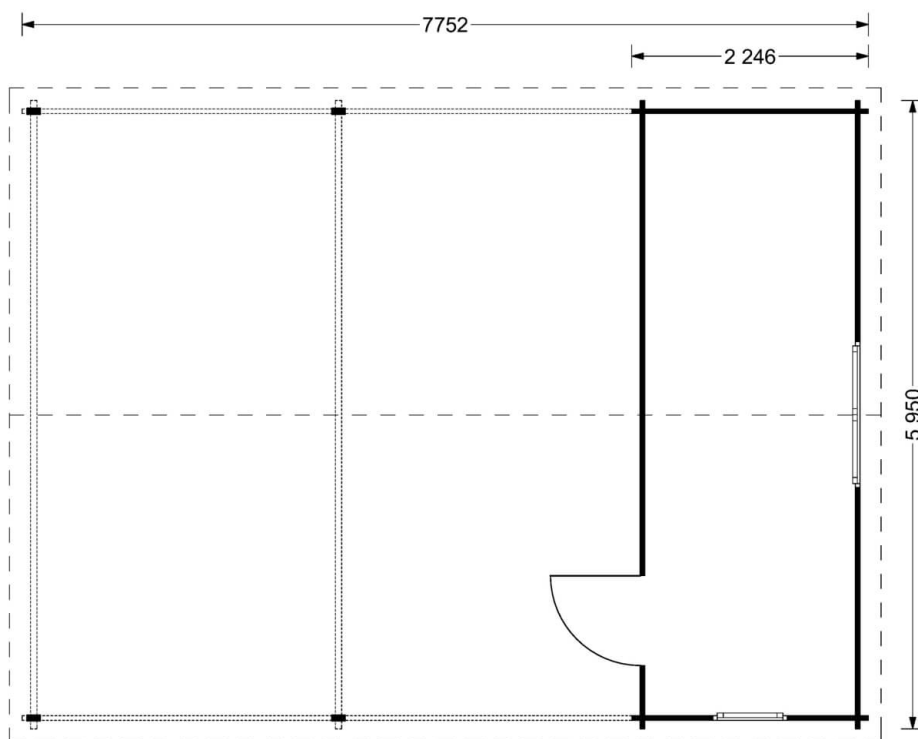
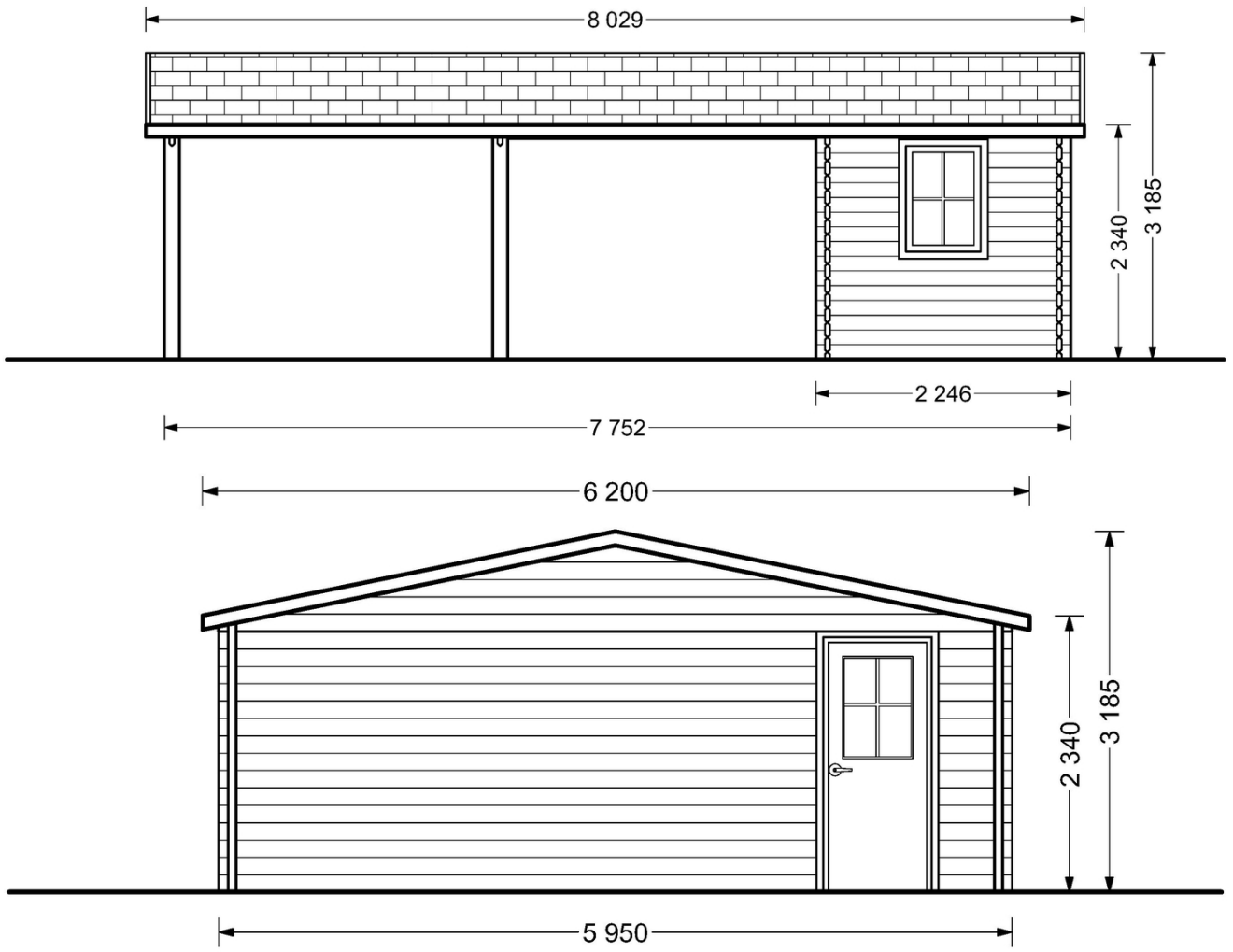
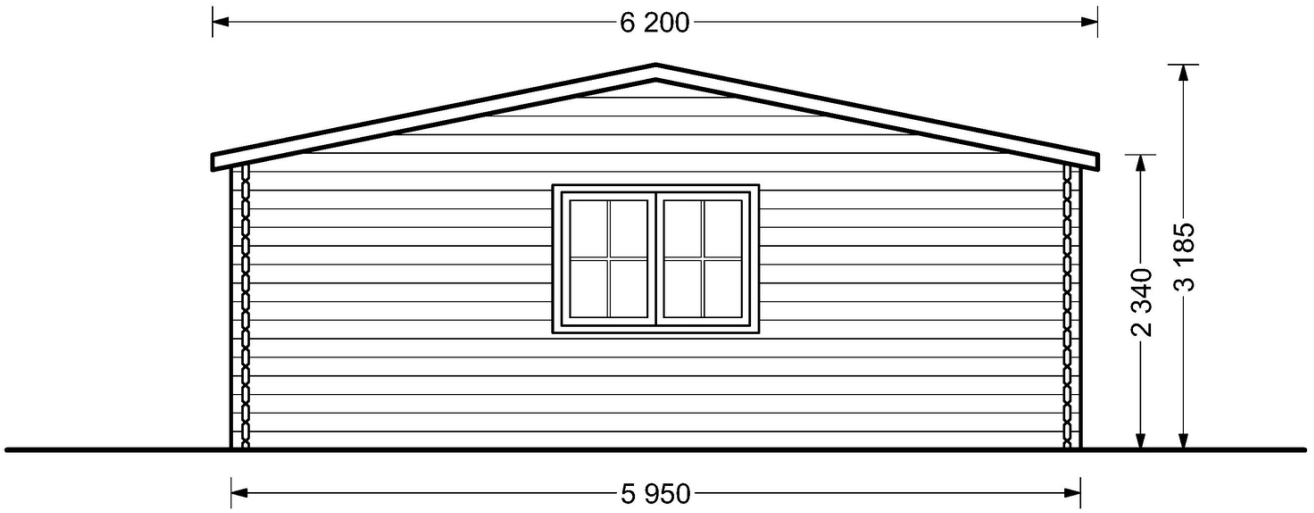


# Fiche technique du produit







## Spécificités du produit

Matériaux	Certifié -Pin nordique naturel
Dimensions extérieures	595cm x 775cm (largeur x profondeur)
Surface habitable	566cm x 746cm (largeur x profondeur)
Épaisseur des murs	44mm
Hauteur minimum des cloisons	234cm
Hauteur maximum des cloisons	318,5cm
Toiture	Planches de 19 - 20mm d'épaisseur
Plancher	Plancher de 19 - 20mm languette rainuré (fourni)
Surface du toit à couvrir	54m <sup>2</sup>
Dépassement du toit / façade cm	20cm
Nombre de pièces	2
Porte avec encadrement (largeur x hauteur)	1* 85cm x 192cm
Fenêtres (largeur x hauteur)	1* 138cm x 101cm; 1* 70cm x 101cm
Tuiles en feutre bitumé	Quantité recommandée 21 paquets
Traitement bois	
Pente de toit	18°